

補足情報「MCC のインストール方法」

MPLAB X IDE を起動します。起動後、Plug-in の MCC をインストールします。インストール時にはネットワーク経由で特定のバージョンを指定してダウンロードしますので、インターネットに接続されていることが必要です。

MCC はかなり頻繁に更新が行われていて、メジャーバージョンアップすると互換性が失われてしまうことがしばしばです。

そこでここでは、特定のバージョンを指定して使うことにします。その手順を説明します。

まず、次の URL でマイクロチップの MCC のサイトを開きます。

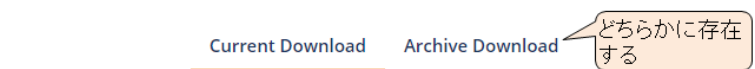
<http://www.microchip.com/mcc>

このページの下の方にある図 4-2-12 の Archive Download で MCC Version 4.2.1 を適当なフォルダにダウンロードします。ここでは D://PIC18Q を使います。

\$\$ 図 4-2-12 MCC のダウンロードサイト

図4-2-12 MCCの特定バージョンのダウンロード

MPLAB Code Configurator Downloads



MPLAB® Code Configurator

Title	Version	Date	Download	Release Notes
MCC	4.2.1	06 Jul 2021	Download	Release Notes

このv4.2.1をダウンロードする

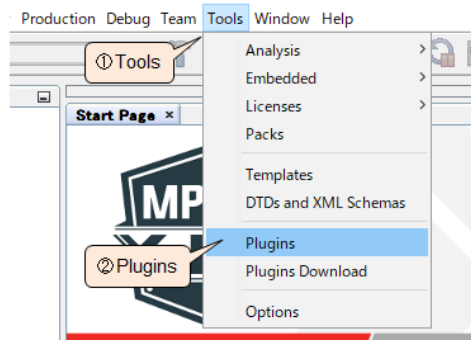
ダウンロードしたファイル「com-microchip-mcc-4.2.1.zip」を解凍します。これで「com-microchip-mcc-4.2.1」というフォルダの下に「com-microchip-mcc-4.2.1.nbm」というファイルが生成されます。これが MCC の本体です。

次にこれを Plugin としてインストールできるようにします。

まず、MPLAB X IDE のメインメニューから図 4-2-13 のように、[Tools] → [Plugins] とします。

\$\$ 図 4-2-13 プラグインのインストール

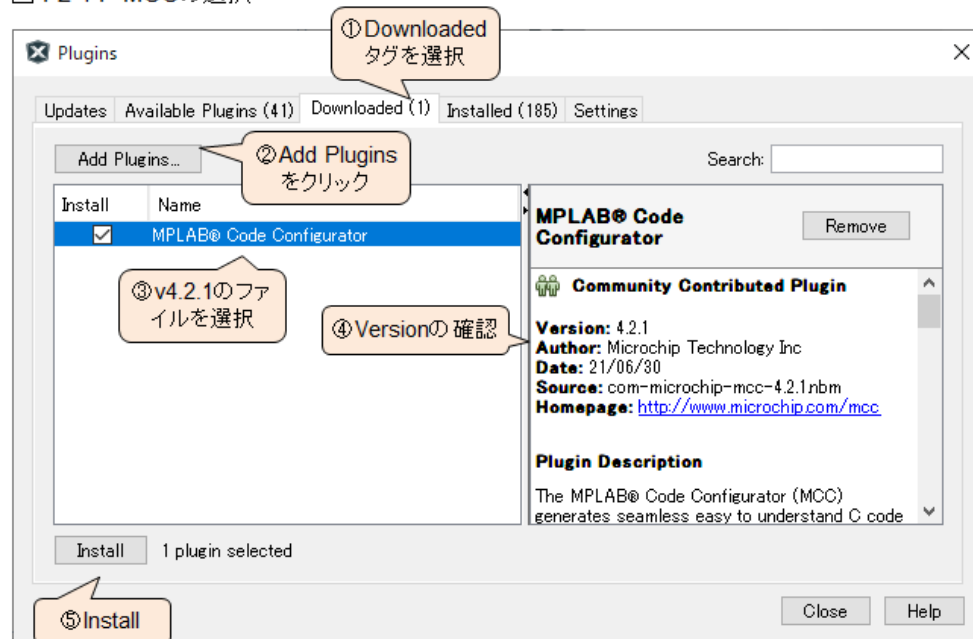
図4-2-13 プラグインのインストール



これで開く図 4-2-14 のダイアログで「Downloaded」タグを選択します。これで開くディレクトリダイアログで、先にダウンロードした「com-microchip-mcc-4.2.1.nbm」を選択します。この結果、図のように「MPLAB Code Configurator」が選択された状態になります。右側の窓にプログラムの詳細が表示されますから Version 4.2.1 であることを確認後、左下の方にある [Install] ボタンをクリックすればインストール開始です。

\$\$ 図 4-2-14 MCC の選択

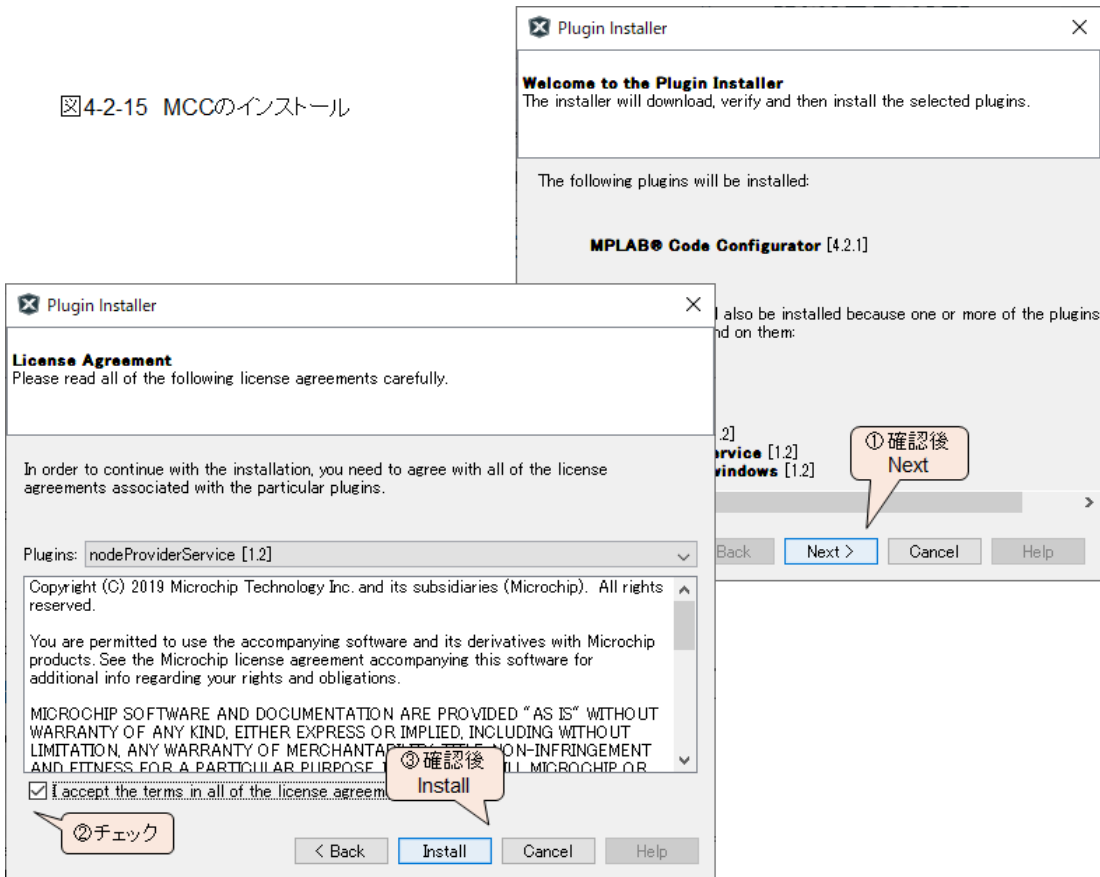
図4-2-14 MCCの選択



続いて図 4-2-15 の右側のダイアログになりますから、そのまま Next とし、次は左側のダイアログになりますから「I accept・・・」にチェックを入れてから Install ボタンをクリックします。これで実際のインストールが開始されます。

\$\$ 図 4-2-15 MCC のインストール

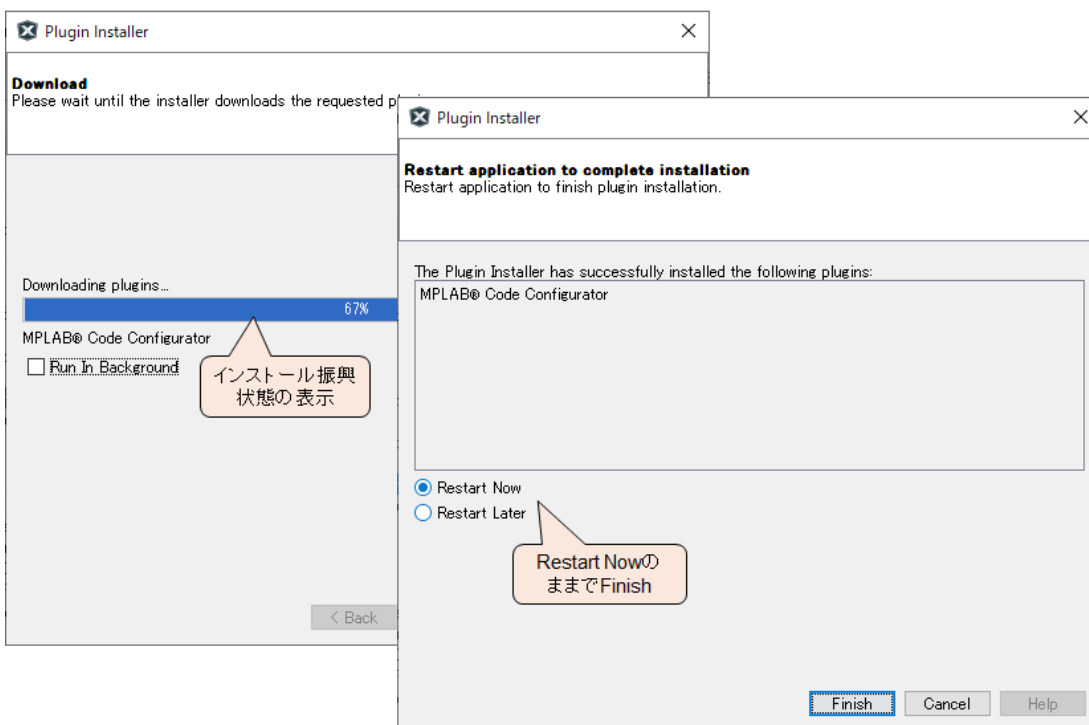
図4-2-15 MCCのインストール



インストール中は図 4-2-16 左側のように、インストールの進捗がバーで表示され、100%になったあと、図 4-2-16 の右側のようにリスタートを促すダイアログになりますから、ここでは「Restart Now」のまま [Finish] ボタンをクリックします。これで、MPLAB X IDE そのものがいったん終了し再起動します。

図 4-2-16 MCC のインストール

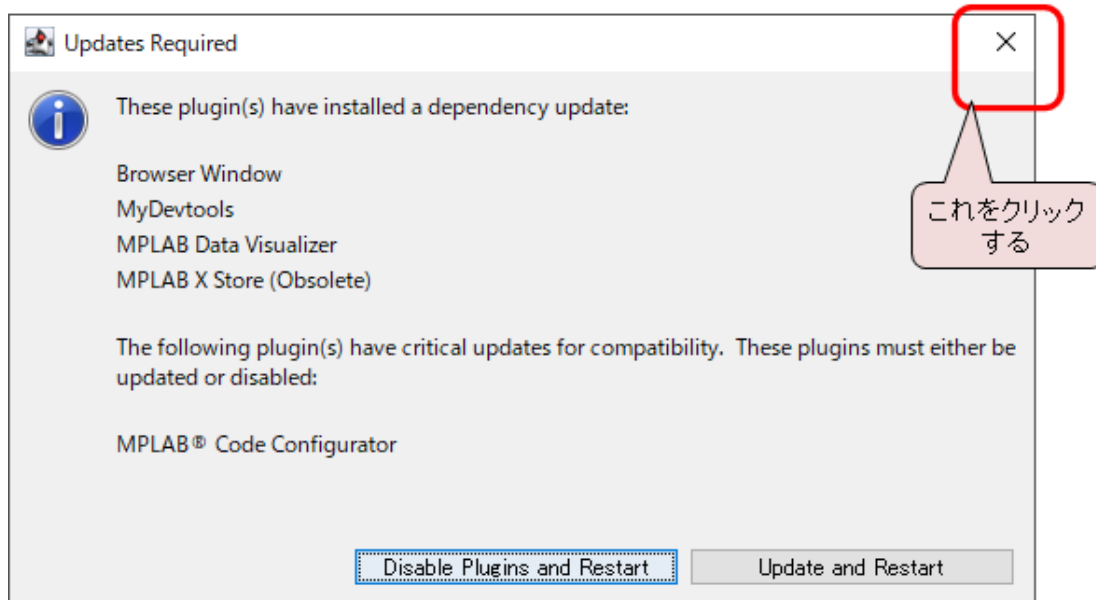
図4-2-16 MCCのインストール



MPLAB X IDE が再起動すると図 4-2-17 のような MCC を更新するかというダイアログが表示されますが、ここは何もしないように右上の×をクリックしてダイアログを消します。このダイアログは MPLAB IDE を起動するごとに毎回表示されますが、常に無視してください。

\$\$ 図 4-2-17 更新のダイアログ

図4-2-17 更新のダイアログ



これで図 4-2-18 のように MCC の起動アイコンがメインメニューに追加されているはずです。最初はアイコンがグレイアウト（アイコンが灰色で選択できない状態のこと）していますが、問題ありません。プロジェクトを作成すると自動的に選択できるようになります。

\$\$ 図 4-2-17 MCC の起動アイコンの確認

図4-2-17 MCCのアイコンの確認

